

---

# Charaktereinschätzung von Nutztieren

---

Ingrid Stephan  
&  
Marie Bergmann

Unter Mitarbeit von Anne Wiltafsky



Institut für soziales Lernen mit Tieren

# Ziel Workshop

---

- „Gespür“ entwickeln, um Tiere bzw. Tierpersönlichkeiten besser einschätzen zu können
- Besonders wichtig, wenn diese später in TGI eingesetzt werden (sollen)



# Ablauf

---

## 1. Theoretischer Input

→ Worauf gilt es in der Charaktereinschätzung grundlegend zu achten?

## 2. Umsetzung in der Praxis

→ Erprobung des theoretisch Gelernten mittels Beobachtung von Tieren

## 3. Nachbesprechung / Abschluss



# Charaktereinschätzung – wichtige Kategorien

---

1. Genetik und Abstammung
2. Sozialisation und Umfeld
3. Alter, Geschlecht, Hormone, Gesundheit/Krankheit
4. Körperbau



# Genetik & Abstammung

---

Rasseübergreifender Orientierungspunkt:

Wie sind die Elterntiere?

Wofür wurde diese Rasse gezüchtet? (z.B. Hunde oder Nutzungsart)

Milchschaft



Landschaft



Fleischschaf



Haarschaf



# Genetik & Abstammung

---



Verschmuster Hahn  
Futterbegeisterte Henne



Mutterschaf als Flaschenlamm  
sehr menschenbezogen



# Genetik & Abstammung

---

Video von  
Anne Wiltafsky



# Sozialisation & Umfeld

---

- Sozialisation und Umfeld eines Tieres ebenfalls wichtige Faktoren für Charakterbildung
  - wie wird ein Tier groß? / Sicherer Rahmen?
  - in welcher Gruppenkonstellation leben die Tiere?





# Sozialisation & Umfeld



# Sozialisation & Umfeld

- Veränderungen in Gruppenkonstellationen beachten
- Veränderte Rollen in Herde/Rudel (z.B. Nachwuchs, Tod, Älterwerden)



# Alter, Geschlecht, Hormone, Gesundheit/Krankheit

---

z.B.: rossige Stuten, Absonderung bei Krankheit,  
Bewegungsfreude bei Gesundheit, ...



# Alter, Geschlecht, Hormone, Gesundheit/Krankheit

---

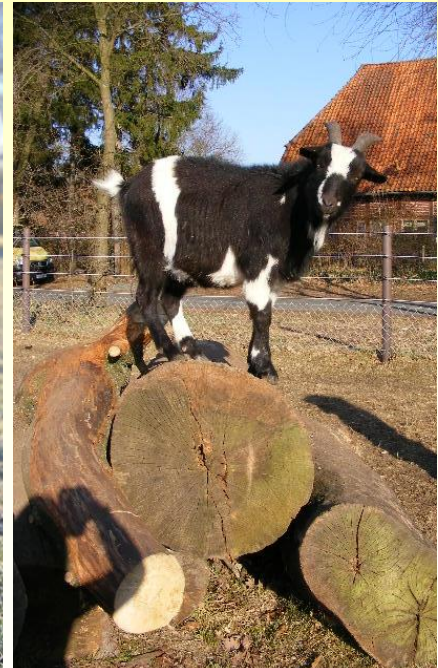
- Altersbedingtes Verhalten & Veränderungen



# Körperbau

---

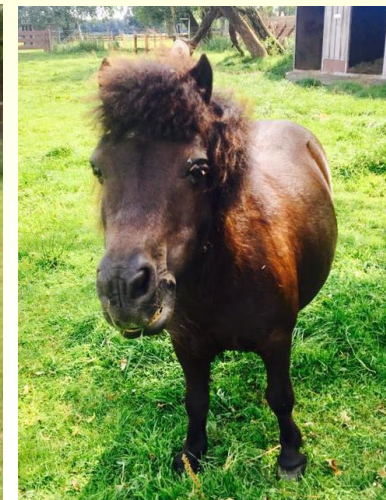
- Tierart- und rassespezifische sowie individuelle Unterschiede/Faktoren



# Körperbau

---

- Was soll das Tier später für Aufgaben in der TGI übernehmen? Wie sehen Settings aus? Zielgruppen? ...
- Vor- und Nachteile von bestimmtem Exterieur/Körperbau: z.B. Robustheit, Handling, Kontaktmöglichkeit, Transport, ...



# Körperbau

---

Zusammenhang von Körperbau und Verhalten eines Tieres

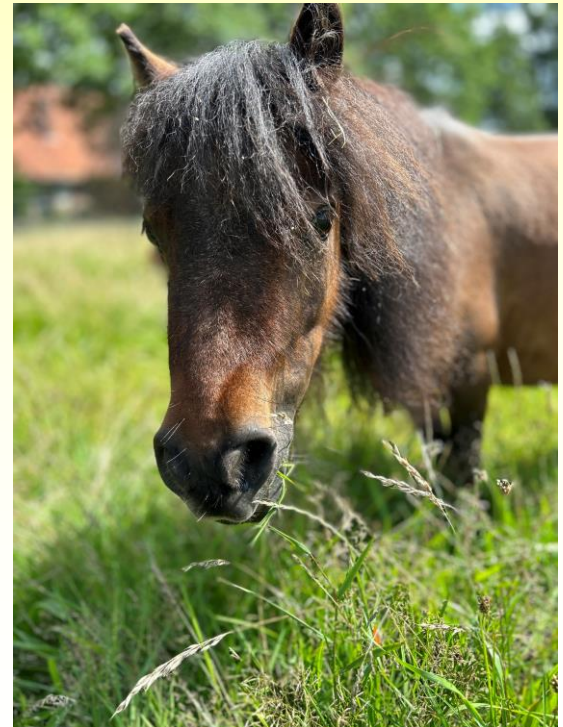
Video von Anne Wiltafsky



# Körperbau

---

- Zusammenhang Körperbau und Problemlöseverhalten:  
„Welchen Körperbau habe ich / was fällt mir leicht?“
- Schreckverhalten beobachten:  
Flucht? Angriff? Abwarten?





# Körperbau

- Schlank, lange Beine, feingliedrig, agil/wendig → Problemlösung über Bewegung
- Schnell und flink häufig in Kombination mit Vorsicht, Intelligenz, z.T. nervös/ängstlich



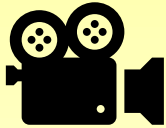
# Körperbau

- Breitere Statur, tieferer Schwerpunkt, mehr Körpermasse  
→ nervenstark, ruhig/gelassen, abwartend, können mehr „entgegensetzen“
- Bewegung nicht erste Wahl der Problemlösung,  
erkennen mitunter Vorteile des Zahm-Seins



# Beobachtung von Tierverhalten

---



In Kleingruppen Videos analysieren/besprechen:  
→ Verhalten der Tiere erkennen  
→ mögliche Rückschlüsse auf Charakter

*ca. 20-30 Minuten*



Besprechung im Plenum:

→ was haben wir beobachtet?

Rückbezug Kategorien: Aussehen (Genetik, Körperbau, Alter, ...),  
Umfeld/Herde, Verhaltensweisen, Problemlösung...



# Beispiel



**Aussehen:** Farbe, Größe, Wolle/Rasse

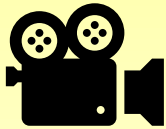
**Umfeld:** offene Wiese, separat/mit Abstand von der Herde,  
andere Blickrichtung (Mensch zugewandt)

**Mögliche Rückschlüsse:** Einzelgängerin? Selbstbewusst?  
Menschenbezogen?



# Beobachtung von Tierverhalten

---



In Kleingruppen Videos analysieren/besprechen:  
→ Verhalten der Tiere erkennen  
→ mögliche Rückschlüsse auf Charakter

*ca. 20-30 Minuten*



Besprechung im Plenum:

→ was haben wir beobachtet?

Rückbezug Kategorien: Äußeres (Genetik, Körperbau, Alter, ...),  
Umfeld/Herde, Verhaltensweisen, Problemlösung...



# Ziel erreicht...?

---

- Neben Tierart noch viele andere Faktoren, welche die Tierausswahl beeinflussen
- Bei Tierausswahl immer bedenken!
  - sei es bei Kauf/Übernahme eines Tieres
  - oder für ein Setting/eine\*n Klient\*in, ...



# Tierauswahl – Allgemeine Fragen

---

- Welchen Typ „Tier“ suche ich für meine TGI-Aufgabe?  
Welches Tier für welche Aufgabe? (≠Allrounder)
- Wie löst das Tier seine Probleme (mit Artgenossen und mit mir?)
- Wie anspruchsvoll darf das Tier sein, was kann ich im Alltag (u. a. zeitlich) bewältigen?

...u.v.m.



# Vielen Dank für die Aufmerksamkeit

---

